

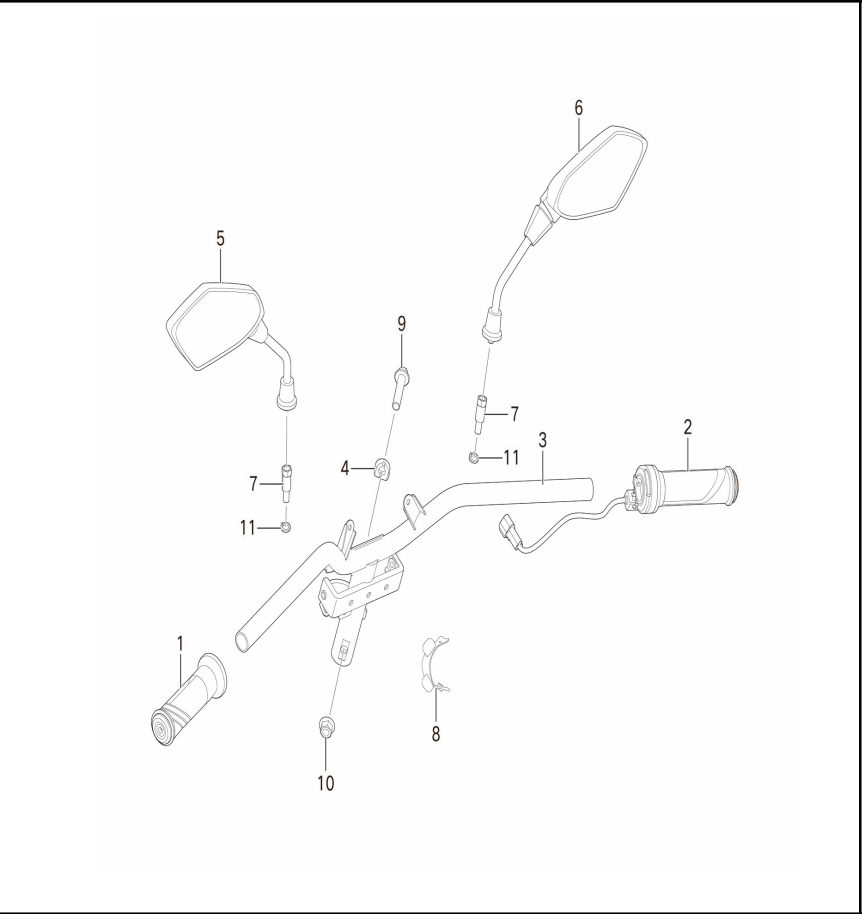
This exploded view diagram illustrates the assembly of a wheel. The components are numbered as follows:

- 1**: Wheel rim
- 2**: Brake disc
- 3**: Brake disc
- 4**: Hub
- 5**: Wheel hub
- 6**: Axle
- 7**: Axle pin
- 8**: Axle pin
- 9**: Axle pin
- 10**: Tire
- 11**: Axle pin
- 12**: Tire

The diagram shows the wheel rim (1) and tire (10) being assembled onto the hub (5). The brake disc (2) is shown being mounted onto the axle (6) using the axle pin (7). The hub (4) is shown being mounted onto the axle (6) using the axle pin (8). The tire (12) is shown being mounted onto the wheel rim (1) using the axle pin (9).

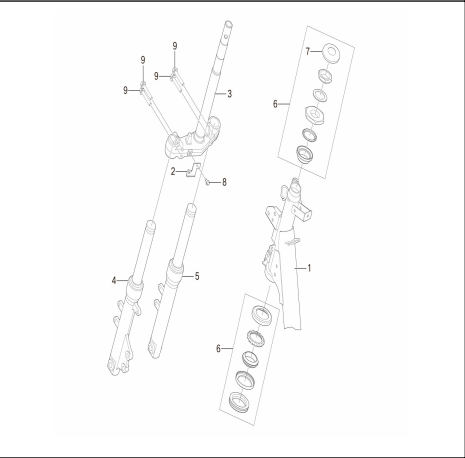
[illegible]

Yadea Ezeego – Plans détaillés



N°	Référence	Nom de la pièce
1	53231-DVF5-0100	poignée gauche
2	53230-DVF5-0100	poignée accélérateur
3	53100-DVF5-0100	Poignée de direction
3	53100-DVF5-0000	Poignée de direction/VFLY5/Q235/128/640/électrophorèse+pulvérisation de poudre/noir
4	53151-2DV2-0000	Bloc de verrouillage de la poignée de direction
5	88110-C012-0100	rétroviseur gauche
6	88120-C012-0100	rétroviseur droit
7	88113-DVF5-0100	Adaptateur de rétroviseur
8	51602-N0E9-0200	Capot de protection du boulon de fixation du guidon
9	92015-0000185	Boulon à bride hexagonale M10×45
10	94006-0000001	Écrou de blocage à bride hexagonale entièrement métallique de type 2 M10 × 1,25
11	94201-0000017	Rondelle élastique φ8

Yadea Ezeeego – Plans détaillés



N°	Référence	Nom de la pièce
1	50100-DVF5-0100	Cadre
2	45302-DVF5-0000	Support de montage de tuyau d'huile
2	45302-DVF5-0100	Support de montage de tuyau d'huile/VFLV5/t2.5/Q235/électrophorèse + pulvérisation de poudre/noir
3	51300-DVF5-0000	Colonne de direction
4	51100-DVF5-0000	Amortisseur avant gauche
5	51200-DVF5-0000	Amortisseur avant droit
6	51600-2016-0000	roulement de direction
7	88131-20V1-0100	Couvercle mère de verrouillage de bol V1 en huit pièces
8	92015-0000205	Boulon à bride hexagonale (grande tête) M6x12
9	92015-0000211	Boulon à bride hexagonale M8x45

[illegible]

N°	Référence	Nom de la pièce
1	37100-C012-0400	Ecran de bord
2	35500-C012-0200	Commutateur combiné gauche
3	35600-C012-0400	Commutateur combiné droit
4	64102-DVF5-0100	capot
4	64102-DVF5-0100001	Capuche (rouge magma)
4	64102-DVF5-0100801	Capuche (nouveau taffetas blanc)
4	64102-DVF5-0100501	Capot/VFLY5/ABS/Gris Longyin/Aucun
4	64102-DVF5-0100602	Capot (acier tungstène noir)
5	64105-DVF5-0100	couvercle d'instrument
5	64105-DVF5-0100801	Couvre-instrument (nouveau taffetas blanc)
5	64105-DVF5-0100501	Cache instrument/VFLY5/ABS/Longyin Gris/Aucun
5	64105-DVF5-0100602	Couvercle de l'instrument (acier tungstène noir)
6	64101-DVF5-0100	envelopper
7	92050-0000027	Vis à tête cylindrique à empreinte cruciforme M5x10
8	92055-0000041	Vis taraudeuses à tête cylindrique à empreinte cruciforme ST4.2x13
9	92055-0000043	Vis taraudeuses à tête cylindrique à empreinte cruciforme ST4.2x16
10	92064-0000008	Vis autotaraudeuses à tête cylindrique à empreinte cruciforme-F ST4,8x13
11	92050-0000172	Vis à tête cylindrique à empreinte cruciforme M6x12
12	90601-0000015	Clip autotaraudeur ST4.2/65Mn/HR15N
13	97003-0000004	Attache-câble



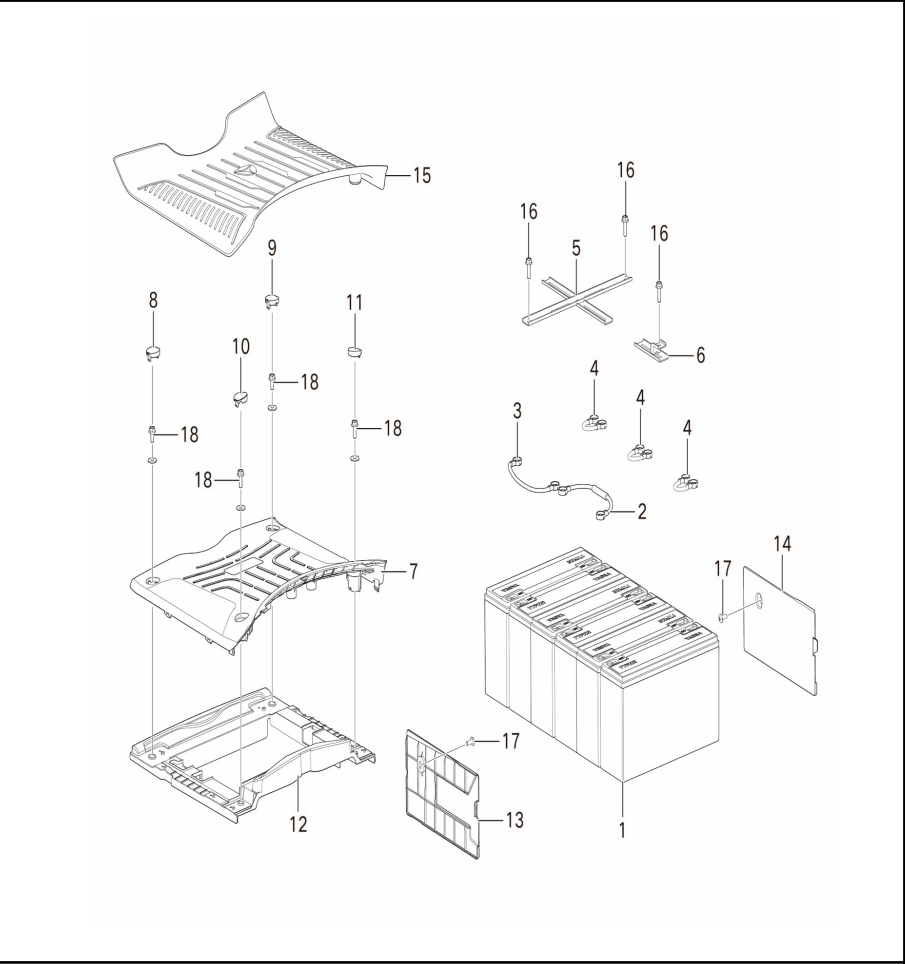
[illegible]

This exploded view diagram illustrates the assembly of a motorcycle seat. The components are identified by the following numbers:

- 1:** A cable with a connector, likely for the seat's electrical system.
- 2:** The main seat body, including the backrest and base.
- 3:** A small bracket or connector piece.
- 4:** A rectangular panel, possibly a side cover or footpeg cover.
- 5:** A long, thin rectangular piece, likely a license plate or a protective strip.
- 6:** A circular component, possibly a bolt or a cap.
- 7:** A small circular component, possibly a bolt or a cap.
- 8:** A small circular component, possibly a bolt or a cap.
- 9:** A small circular component, possibly a bolt or a cap.
- 10:** Multiple small circular components, possibly bolts or caps, used for securing various panels.
- 11:** A small circular component, possibly a bolt or a cap.
- 12:** Multiple small circular components, possibly bolts or caps, used for securing various panels.

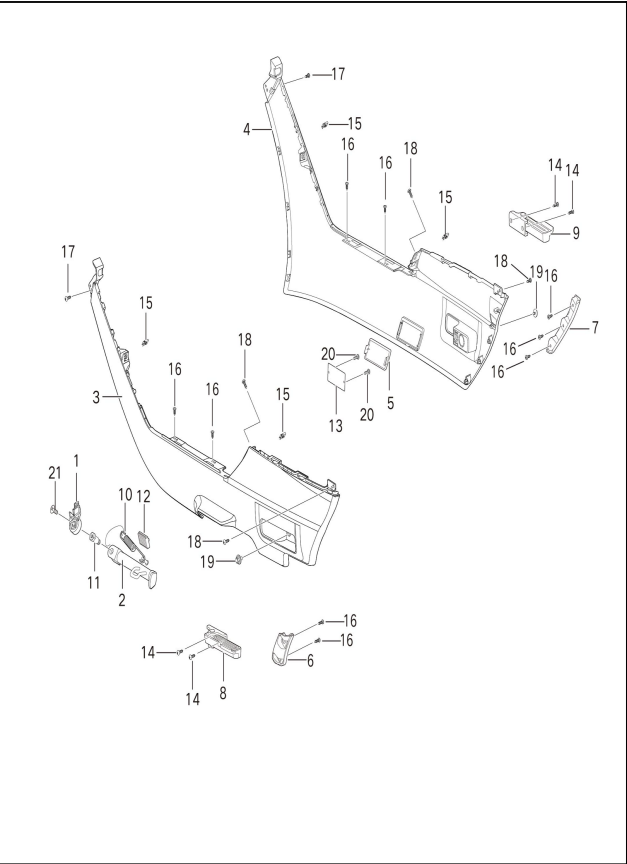
[illegible]

Yadea Ezeego – Plans détaillés



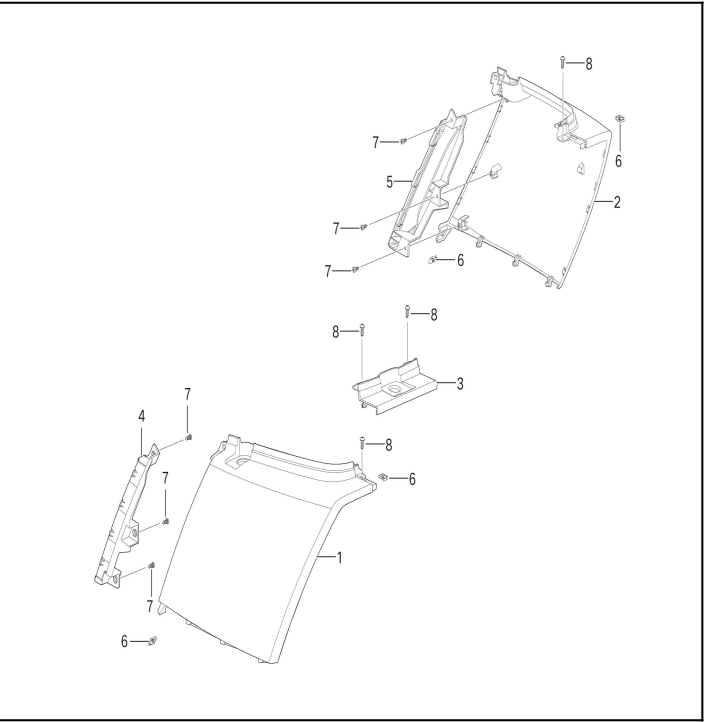
N°	Référence	Nom de la pièce
1	16100-DE8S-0100	Batteries au plomb
2	32340-N325-0100	Câble de batterie/6,0×200 (avec fusible 60A)
3	32340-N0M3-0100	Câble de batterie/6,0×200
4	32340-N0M6-0100	Câble de batterie/6,0×100
5	50420-DVF5-0000	Partie avant de la barre de pression de la batterie
6	50430-DVF5-0000	Partie arrière de la barre de pression de la batterie
7	64303-DVF5-0100	pédale
8	64305-DVF5-0100	Couvre-pédale/avant gauche
9	64305-DVF5-0200	Couvre-pédale/avant droit
10	64305-DVF5-0300	Couvre pédale/arrière gauche
11	64305-DVF5-0400	Couvre pédale/arrière droit
12	64347-DVF5-0100	cadre de pédale
13	64323-DVF5-0100	Boîtier de batterie gauche
14	64324-DVF5-0100	Boîtier de batterie à droite
15	88101-C012-0100	Cuir de pédale
16	92015-0000065	Combinaison boulon à bride hexagonale et rondelle plate (grande tête) M6×20
17	92050-0000152	Vis à tête cylindrique à empreinte cruciforme M6×12
18	92015-0000063	Combinaison de boulon à bride hexagonale (grande tête) et de rondelle plate M6×16

Yadea Ezeego – Plans détaillés



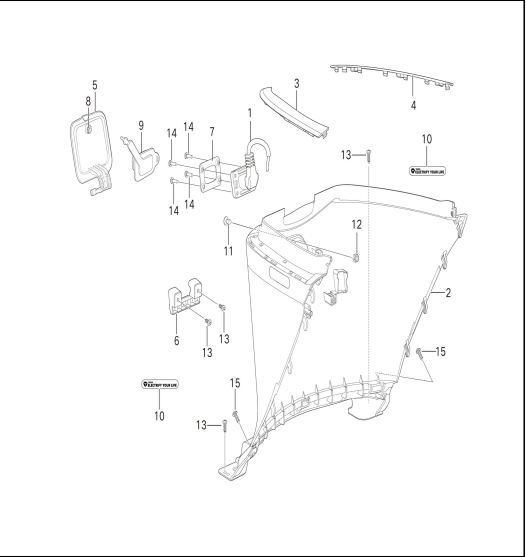
N°	Référence	Nom de la pièce
1	35710-D0G6-0100	interrupteur de mise hors tension
2	50530-DVF5-0000	béquille latérale
2	50530-DVF5-0100	atéral/VFLY5/longueur 180×distance de suspension 90/Q235/électrophorèse+pulvérisation de poudre/noir
3	64308-DVF5-0100	barre de gauche
3	64308-DVF5-0100001	Barre de gauche (rouge magma)
3	64308-DVF5-0100801	Bande gauche (nouveau taffetas blanc)
3	64308-DVF5-0100501	Bande gauche/VFLY5/ABS/Longyin gris/blanc vierge/aucun
3	64308-DVF5-0100602	Bande gauche (acier tungstène noir)
4	64309-DVF5-0100	barre droite
4	64309-DVF5-0100001	Barre droite (rouge magma)
4	64309-DVF5-0100801	Bande droite (nouveau taffetas blanc)
4	64309-DVF5-0100501	Bande droite/VFLY5/ABS/Longyin gris/blanc vierge/aucun
4	64309-DVF5-0100602	Bande droite (acier tungstène noir)
5	64137-DVF5-0100	couverture de plaque signalétique
5	64137-DVF5-0100001	Couverture de plaque signalétique (rouge magma)
5	64137-DVF5-0100801	Couverture de plaque signalétique (nouveau taffetas blanc)
5	64137-DVF5-0100501	Couvercle de plaque signalétique/VFLY5/ABS/Longyin Gris/Aucun
5	64137-DVF5-0100602	Couvercle de plaque signalétique (acier tungstène noir)
6	83429-DVF5-0100	pièce décorative côté gauche
7	83431-DVF5-0100	Pièce décorative côté droit
8	50721-DVF5-0000	Repose pied gauche
9	50722-DVF5-0000	Repose-pied droit
10	90352-0000050	Double ressort $\varnothing 2,0 \times 90 \varnothing 2,5 \times 90$
11	90001-0000007	boulons de support latéral
12	50537-DVF5-0000	Colle tampon pour support latéral
13	87608-A077-0100	Plaque signalétique
14	92029-0000011	Vis à tête cylindrique hexalobée M8×15
15	90601-0000001	Clip autotaraudeur ST4.2/65Mn/HR15N
16	92055-0000041	Vis taraudeuses à tête cylindrique à empreinte cruciforme ST4.2×13
17	92064-0000008	Vis autotaraudeuses à tête cylindrique à empreinte cruciforme-F ST4,8×13
18	92055-0000040	Vis taraudeuses à tête cylindrique à empreinte cruciforme ST4.8×16
19	92015-0000084	Combinaison boulon à bride hexagonale et rondelle plate (grande tête) M6×12
20	95024-0000002	Rivet aveugle à tête ronde plate de type ouvert $\varnothing 3 \times 5$
21	92015-0000216	Combinaison boulon à bride hexagonale et rondelle plate (grande tête) M6×16

Yadea Ezeego – Plans détaillés



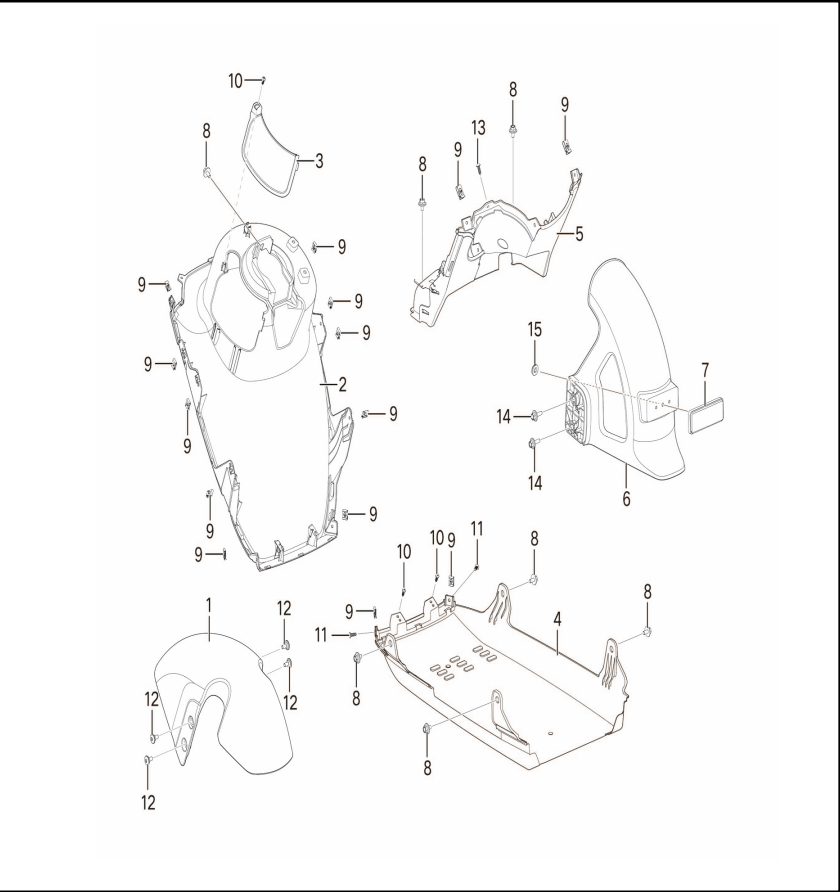
N°	Référence	Nom de la pièce
1	64314-DVF5-0100	Corps aile gauche
1	64314-DVF5-0100001	Panneau de protection gauche de carrosserie (rouge magma)
1	64314-DVF5-0100803	Corps garde-boue gauche (nouveau taffetas blanc)
1	64314-DVF5-0100503	Protection gauche de carrosserie/VFLY5/ABS/Longyin gris/84209-A006-1200+8420-6-20Y1-0000/Aucun
1	64314-DVF5-0100603	Garde-boue gauche de carrosserie (acier tungstène noir)
2	64315-DVF5-0100	Panneau de protection droit de carrosserie
2	64315-DVF5-0100001	Panneau de protection droit de carrosserie (rouge magma)
2	64315-DVF5-0100803	Panneau de protection droit de carrosserie (nouveau taffetas blanc)
2	64315-DVF5-0100503	Panneau de protection droit de carrosserie/VFLY5/ABS/Longyin gris/84209-A006-1200+8420-6-20Y1-0000/Aucun
2	64315-DVF5-0100603	Panneau de protection droit de carrosserie (acier tungstène noir)
3	64316-DVF5-0100	Plaque de connexion du garde-corps
3	64316-DVF5-0100001	Plaque de connexion du garde-corps (rouge magma)
3	64316-DVF5-0100801	Plaque de connexion du garde-corps (nouveau taffetas blanc)
3	64316-DVF5-0100501	Plaque de connexion de garde-corps/VFLY5/ABS/Longyin gris/blanc vierge/aucun
3	64316-DVF5-0100602	Plaque de connexion pour garde-corps (acier tungstène noir)
4	83404-DVF5-0100	Pièce décorative d'aile gauche de carrosserie
5	83405-DVF5-0100	Pièce décorative de panneau de protection droit de carrosserie
6	90601-0000001	Clip autotarauteur ST4.2/65Mn/HR15N
7	92055-0000041	Vis taraudeuses à tête cylindrique à empreinte cruciforme ST4.2×13
8	92055-0000040	Vis taraudeuses à tête cylindrique à empreinte cruciforme ST4.8×16

Yadea Ezeego – Plans détaillés



N°	Référence	Nom de la pièce
1	32230-0071-0000	Câble de chargement à trois trous
2	64333-DVF5-0100	couvercle central
3	83418-DVF5-0100	Partie décorative gauche du capot central
4	83418-DVF5-0200	Partie décorative droite du capot central
5	64602-DVF5-0100	Couvercle du port de chargement
6	64601-DVF5-0100	Pièce de fixation du couvercle de chargement
7	64602-20K8-0000	Joint en acier inoxydable pour trou de chargement
8	83422-NC15-0000	Aimant du port de charge
9	90401-0000003	Port de chargement en caoutchouc étanche
10	84201-C012-0200	marque dure
11	92051-0000040	Vis à tête fraisée cruciforme M6x12
12	94007-0000003	Écrou hexagonal M6
13	92055-0000041	Vis taraudeuses à tête cylindrique à empreinte cruciforme ST4.2x13
14	92050-0000012	Vis à tête cylindrique à empreinte cruciforme M4x16
15	92055-0000040	Vis taraudeuses à tête cylindrique à empreinte cruciforme ST4.8x16

Yadea Ezeego – Plans détaillés



N°	Référence	Nom de la pièce
1	60101-DVF5-0100	aile avant
1	60101-DVF5-0100001	Plaque de boue avant (rouge magma)
1	60101-DVF5-0100801	Plaque de boue avant (nouveau taffetas blanc)
1	60101-DVF5-0100602	Garde-boue avant/VFLY5/ABS/Gris Longyin/Aucun
1	60101-DVF5-0100501	Garde-boue avant (acier tungstène noir)
2	60107-DVF5-0100	Aile inférieure avant
3	83133-DVF5-0100	Petit cache pour garde-boue inférieur avant
4	64613-DVF5-0100	Aile de dessous de voiture
5	69102-DVF5-0100	Partie avant du garde-boue arrière
6	69101-DVF5-0100	garde-boue arrière
7	33620-DC1S-0100	catadioptr arrière
8	92015-0000084	Combinaison boulon à bride hexagonale et rondelle plate (grande tête) M6×12
9	90601-0000001	Clip autotaraudeur ST4.2/65Mn/HR15N
10	92055-0000041	Vis taraudeuses à tête cylindrique à empreinte cruciforme ST4.2×13
11	92055-0000040	Vis taraudeuses à tête cylindrique à empreinte cruciforme ST4.8×16
12	92028-0000013	Vis à bride à tête creuse hexagonale Φ10×4+M6×10
13	92064-0000008	Vis autotaraudeuses à tête cylindrique à empreinte cruciforme-F ST4,8×13
14	92015-0000065	Combinaison de boulon à bride hexagonale (grande tête) et de rondelle plate M6×20
15	94003-0000036	Écrou à bride hexagonale M5

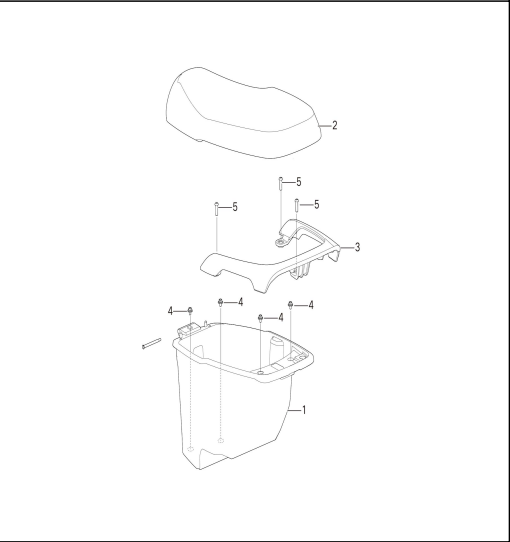
This exploded view diagram illustrates the assembly of a motorcycle helmet. The components are numbered as follows:

- 1**: Main helmet shell.
- 2**: Small connector or pin.
- 3**: Chin bar.
- 4**: Chin strap.
- 5**: Chin strap attachment point.
- 6**: Side fairing or cheek pad.
- 7**: Chin strap attachment point.
- 8**: Chin strap attachment point.
- 9**: Chin strap attachment point.
- 10**: Chin strap attachment point.
- 11**: Chin strap attachment point.
- 12**: Chin strap attachment point.
- 13**: Chin strap attachment point.
- 14**: Chin strap attachment point.
- 15**: Chin strap attachment point.
- 16**: Chin strap attachment point.
- 17**: Chin strap attachment point.
- 18**: Chin strap attachment point.
- 19**: Chin strap attachment point.

N°	Référence	Nom de la pièce
1	33200-DVF5-0100	feu arrière
2	33240-NOG5-0100	éclairage de plaque d'immatriculation arrière
3	50426-DVF5-2100	soutien d'éclairage de plaque d'immatriculation
4	50470-DVF5-0100	soutien de réflecteur
4	50470-DVF5-0000	Support de réflecteur/VFLY5/espacement des trous 56x12/Q235/électrophorèse+pulvérisation de poudre/noir
5	69104-DVF5-0100	Partie arrière de la plaque de boue intérieure arrière
6	64638-DVF5-0100	Cache éclairage de plaque d'immatriculation arrière
7	64622-DVF5-0100	Support de plaque d'immatriculation arrière/VFLY5/Q195/électrophorèse+pulvérisation de poudre/noir/arrière/12-φ8
7	64622-DVF5-0000	Support de plaque d'immatriculation arrière
8	33630-20C1-0000	catadioptr latéral
9	88139-20V9-0000	boucle intelligente
10	92055-0000041	Vis taraudeuses à tête cylindrique à empreinte cruciforme ST4.2x13
11	90601-0000001	Clip autotaraudeur ST4.2/65Mn/HR15N
12	92055-0000040	Vis taraudeuses à tête cylindrique à empreinte cruciforme ST4.8x16
13	92055-0000109	Vis taraudeuses à tête cylindrique à empreinte cruciforme ST4.2x13
14	90601-0000015	Clip autotaraudeur ST4.2/65Mn/HR15N
15	92015-0000194	Boulon à bride hexagonale (grande tête) M6x12
16	92050-0000172	Vis à tête cylindrique à empreinte cruciforme M6x12
17	94003-0000049	Écrou à bride hexagonale M6
18	92015-0000209	Combinaison boulon à bride hexagonale et rondelle plate (grande tête) M6x12
19	92015-0000208	Boulon à bride hexagonale (grande tête) M6x25

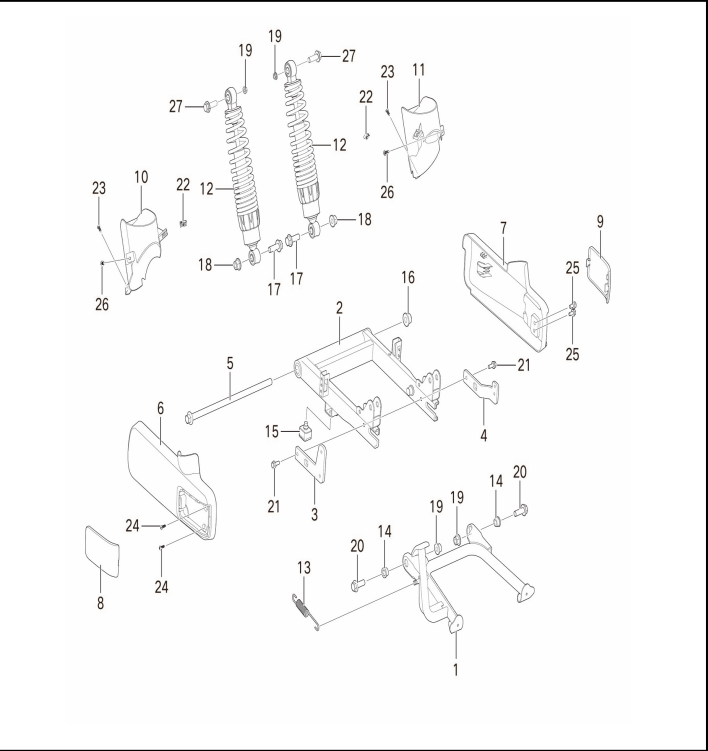


Yadea Ezeego – Plans détaillés



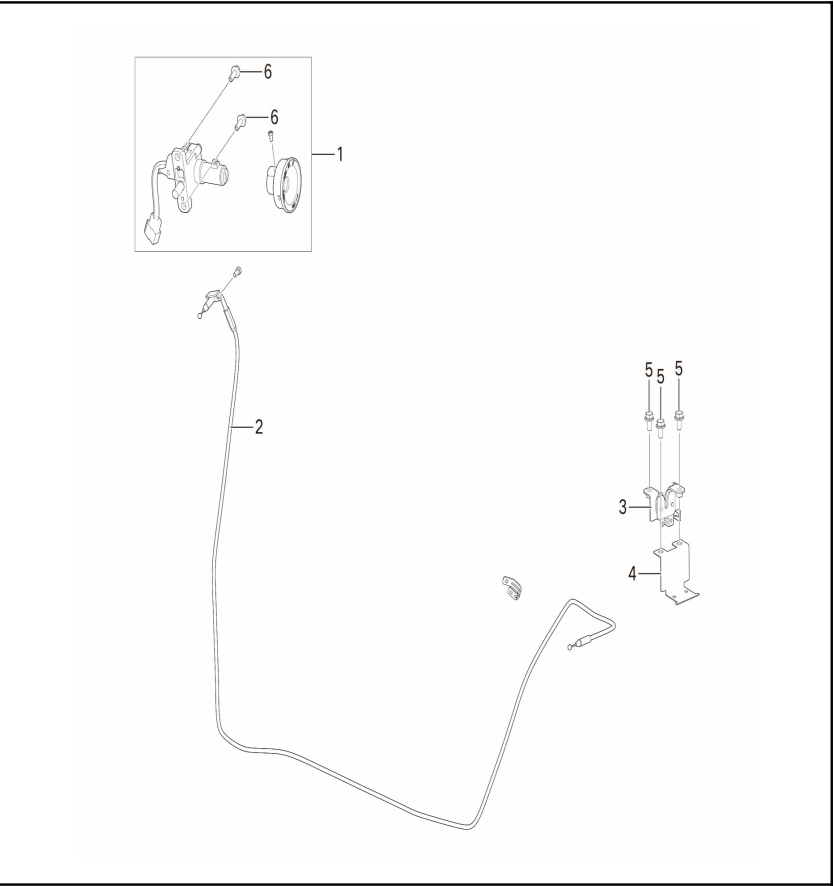
N°	Référence	Nom de la pièce
1	64604-DVF5-0100	siège baquet
2	77100-C012-0200	coussin de siege
3	68303-DVF5-0000	accoudoir arrière
4	92015-0000216	Combinaison boulon à bride hexagonale et rondelle plate (grande tête) M6x16
5	92029-0000042	Vis à tête cylindrique hexalobée M8x25

Yadea Ezeego – Plans détaillés



N°	Référence	Nom de la pièce
1	50500-DVF5-0100	support principal
1	50500-DVF5-0000	Support principal/VFLY5/hauteur 235×distance de suspension 85×engrenage ouvert 260/Q235/électrophorèse+pulvérisation de poudre/noir
2	52100-DVF5-0000	Fourche plate arrière
2	52100-DVF5-0100	Fourche plate arrière/VFLY5/Q235/φ12×260/327/200/électrophorèse+pulvérisation de poudre/noir
3	52114-DVF5-0100	Plaque de montage de protection de fourche plate gauche
3	52114-DVF5-0000	Plaque de montage de protection gauche de fourche plate/VFLY5/t6/Q235/électrophorèse + spray poudre noir
4	52115-DVF5-0000	Plaque de montage de protection de fourche plate droite
4	52115-DVF5-0100	Plaque de montage de protection de fourche plate droite/VFLY5/t5/Q235/électrophorèse + poudre noire
5	90203-0000019	Arbre de fourche plat
6	64342-DVF5-0100	Protection gauche de fourche plate
6	64342-DVF5-0100601	Plaque de protection gauche de fourche plate (minerai gris foncé)
7	64343-DVF5-0100	Protection droite de fourche plate
7	64343-DVF5-0100601	Plaque de protection droite de fourche plate (minerai gris foncé)
8	83617-DVF5-0100	Partie décorative de plaque de protection gauche de fourche plate
8	83617-DVF5-0100601	Partie décorative de plaque de protection gauche de fourche plate (minerai gris foncé)
9	83618-DVF5-0100	Partie décorative de plaque de protection droite de fourche plate
9	83618-DVF5-0100601	Pièce décoration de plaque de protection droite de fourche plate (minerai gris foncé)
10	64643-DVF5-0100	Gaine amortissante gauche
11	64644-DVF5-0100	Gaine amortissante droite
12	52300-DVF5-0100	Amortisseur arrière
13	90351-0000050	Double ressort φ2,0×100 φ2,5×100
14	90560-0000004	Bague de support principal
15	50513-NM6S-0000	Tampon en caoutchouc à double support
16	94005-0000018	Écrou de blocage à bride hexagonale entièrement métallique de type 2 M12 × 1,25
17	92025-0000049	Vis à tête creuse hexagonale M10×1,25×40
18	94005-0000023	Écrou de blocage à bride hexagonale entièrement métallique de type 2 M10 × 1,25
19	94006-0000001	Écrou de blocage à bride hexagonale entièrement métallique de type 2 M10 × 1,25
20	92015-0001005	Boulon à bride hexagonale (grande tête) M10×1,25×30
21	92015-0000028	Boulon à bride hexagonale (grande tête) M6×16
22	90601-0000001	Clip autotaraudeur ST4.2/65Mn/HR15N
23	92055-0000041	Vis taraudeuses à tête cylindrique à empreinte cruciforme ST4.2×13
24	92055-0000043	Vis taraudeuses à tête cylindrique à empreinte cruciforme ST4.2×16
25	92015-0000194	Boulon à bride hexagonale (grande tête) M6×12
26	92055-0000040	Vis taraudeuses à tête cylindrique à empreinte cruciforme ST4.8×16
27	92015-0000187	Boulon à bride hexagonale M10×1,25×40

Yadea Ezeego – Plans détaillés

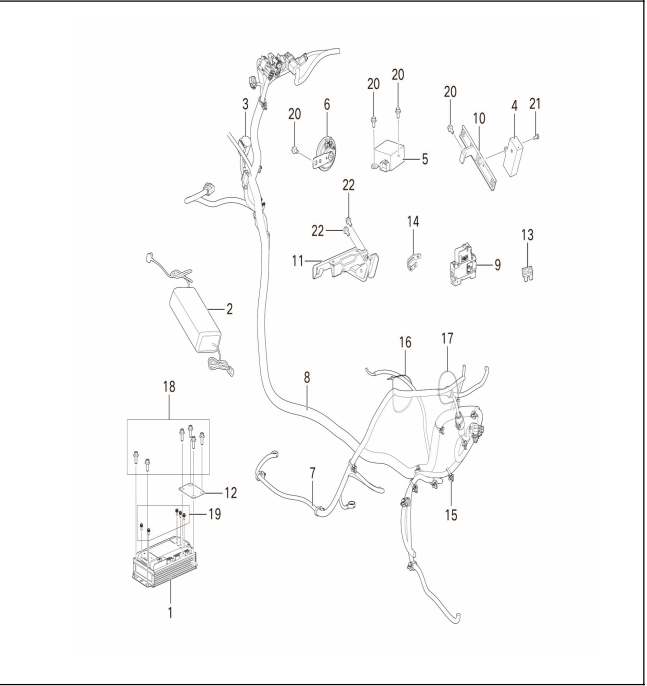


N°	Référence	Nom de la pièce
1	35100-N0Y1-0100	Serrure électrique
2	53270-2016-0000	câble du coussin de siège
3	53280-2010-0000	Plaque de verrouillage du coussin de siège
4	50342-DVF5-0100	Plaque de montage du commutateur pneumatique
4	50342-DVF5-0000	Plaque de montage interrupteur pneumatique/VFLY5/t1/Q235/électrophorèse + spray poudre noir
5	92015-0000194	Boulon à bride hexagonale (grande tête) M6×12
6	92017-0000016	Boulon à bride hexagonale (petite tête) M6×16

This diagram illustrates the components of a vehicle wiring harness, including the main harness (2), a fuse block (1), a battery disconnect switch (3), a battery disconnect switch (4), a battery disconnect switch (5), a battery disconnect switch (6), a battery disconnect switch (7), a battery disconnect switch (8), a battery disconnect switch (9), and a battery disconnect switch (10).

[illegible]

Yadea Ezeego – Plans détaillés



N°	Référence	Nom de la pièce
1	14100-C012-0400	Contrôleur
2	18100-C012-0300	chargeur
3	37210-C012-0100	Clignotant
4	39182-9999-0100	Antivol Bluetooth
5	31130-2156-0000	convertisseur
6	38240-DC15-0000	Klaxon
7	32110-DVF5-0100	ligne électrique
8	32120-C012-0200	ligne de signalisation
9	31110-N068-0000	commutateur d'air
10	50343-DVF5-0200	Plaque de montage GPS
10	50343-DVF5-0100	Plaque de montage GPS/VFLY5/t2/Q195/électrophorèse+pulvérisation de poudre noir
11	50440-DVF5-0000	support de panneau
11	50440-DVF5-0100	upport de panneau/VFLY5/t2/Q235/espacement des trous 25/électrophorèse + pulvérisation de poudre/noir
12	50349-DVF5-0100	Support de montage du contrôleur de pont
12	50349-DVF5-0000	Support de montage de contrôleur de pont/VFLY5/t2/Q235/électrophorèse + poudre pulvérisée noire
13	no part number	fusible
14	97003-0000004	Attache-câble
15	97001-0000014	Attache de positionnement
16	97001-0000028	Cravate/3,6×250
17	97001-0000050	Cravate/160×5.6
18	92017-0000017	Boulons à bride hexagonale (petite tête) M6×12
19	95012-0000005	Ensemble boulon à tête hexagonale cruciforme, rondelle élastique et rondelle plate M5×12
20	92015-0000194	Boulon à bride hexagonale (grande tête) M6×12
21	92050-0000023	Vis à tête cylindrique à empreinte cruciforme M5×12
22	92015-0000063	Combinaison boulon à bride hexagonale et rondelle plate (grande tête) M6×16