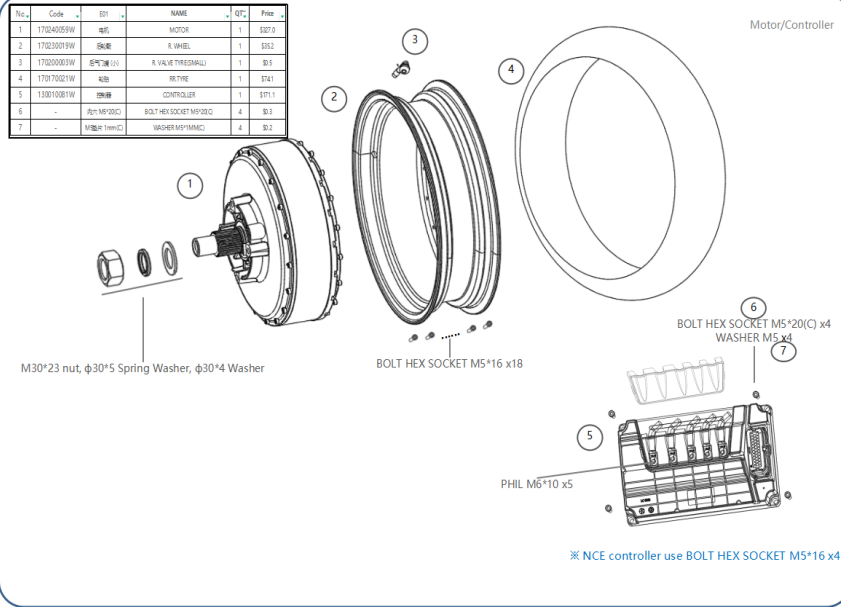


Frison T39/T66 - Plans détaillés

NCE Electric

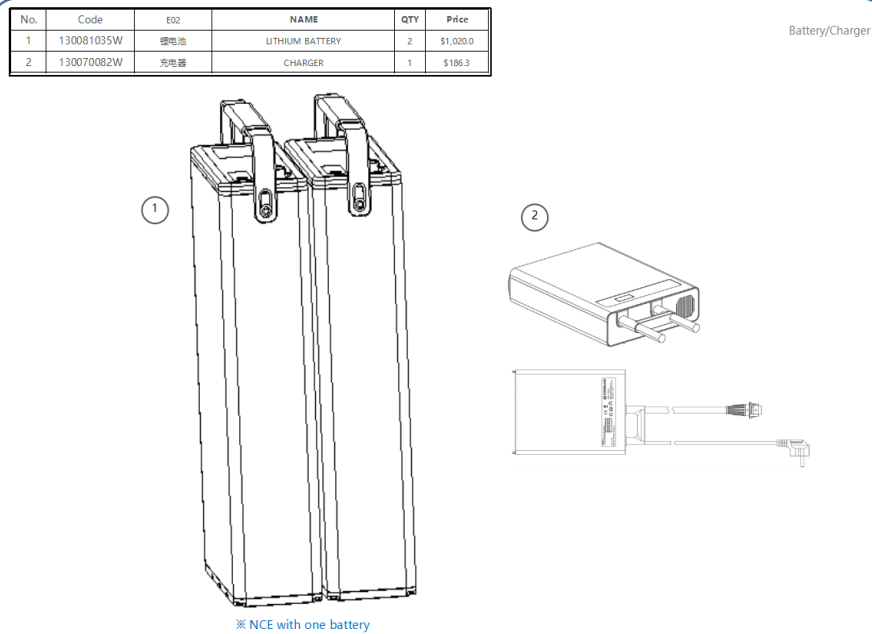
E01



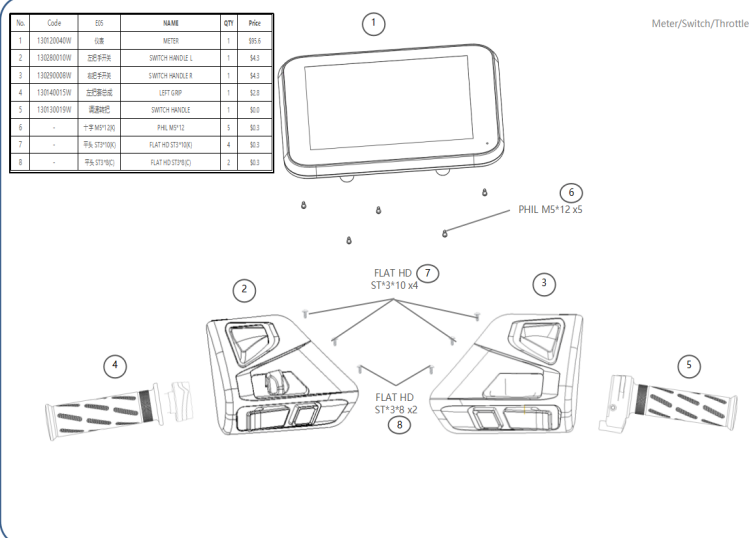
No.	Référence	Nom de la pièce	Variations
1	170240059W	Moteur T66 / T66D	T39 > 170240067W
2	170230019W	ROUE D.	
3	170200003W	PNEU À VALVE R. (PETIT)	
4	170170021W	PNEU AR.	
5	130010081W	MANETTE	T39 > 130010091W
6	200030034W	BOULON DOUILLE HEXAGONALE M5*20(C)	

NCE Electric

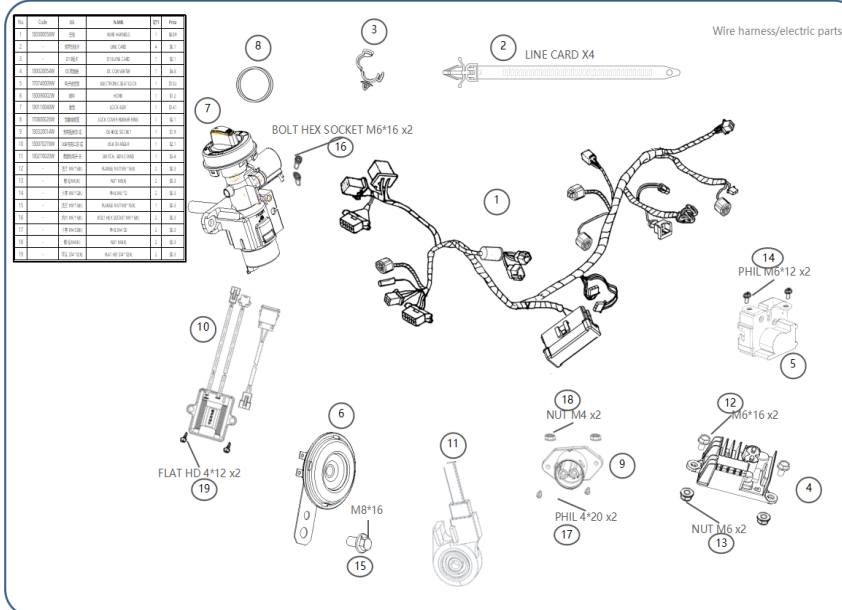
E02



No.	Référence	Nom de la pièce	Variations
1	130081035W	Batterie	
2	130070082W	Chargeur	



No.	Référence	Nom de la pièce	Variations
1	130120040W	MÈTRE	
2	130280010W	POIGNÉE D'INTERRUPTEUR L	
3	130290008W	POIGNÉE DE COMMUTATEUR R	
4	130140015W	POIGNÉE GAUCHE	
5	130130019W	POIGNÉE DE COMMUTATEUR	
6	200090002C	PHIL M5*12	
8	200110025C	PLAT HD ST3*8(C)	



No.	Référence	Nom de la pièce	Variations
1	130300058W	FAISCEAU DE FILS	T39 > 130300062W
2	120070007W	CARTE DE LIGNE	
3	120070005W	CARTE DE LIGNE Ø18	
4	130020054W	CONVERTISSEUR CC	
5	170740009W	VERROU DE SIÈGE ÉLECTRONIQUE	
6	130090002W	CORNE	
7	130110040W	ENSEMBLE DE VERROUILLAGE	
8	170800026W	ANNEAU EN CAOUTCHOUC POUR COUVERCLE DE SERRURE	
9	130320014W	PRISE DE CHARGE	
10	130070278W	CHARGEUR USB	
11	130270020W	COMMUTATEUR DE BEQUILLE LATÉRALE	
12	200040010W	ÉCROU À BRIDE M6*16(K)	
13	200060005W	ÉCROU M6(K)	

14	200090001C	PHIL M6*12
15	200040012W	ÉCROU À BRIDE M8*16(K)
16	200030023C	BOULON À DOUILLE HEXAGONALE M6*16(K)
17	200130011W	PHIL M4*20
18	200050004W	ÉCROU M4(K)
19	200110008W	PLAT HD ST 4*12(K)

NCE
Frame
F01

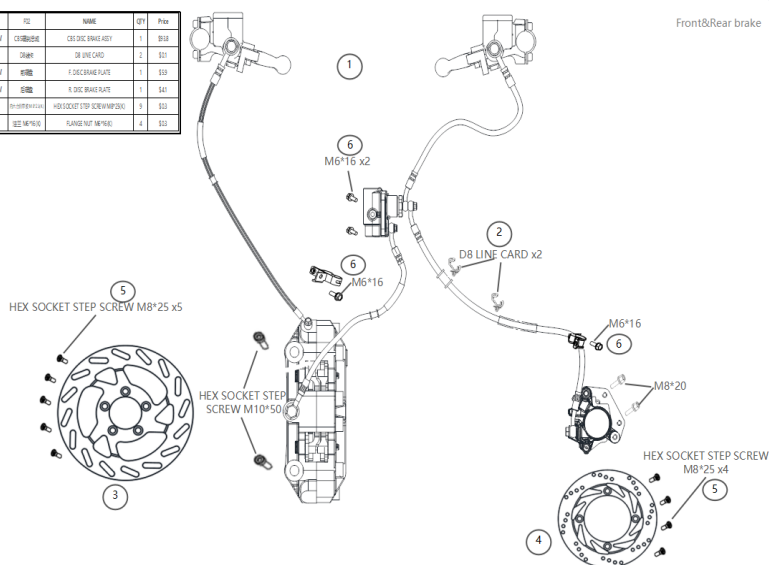
No.	Code	Ref	Nom	Qte	Unité
1	110010045W	110010045W	CADRE	1	PC
2	110370090W	110370090W	SUPPORT OBD	1	PC
3	110100014W	110100014W	BARRE DE POIGNÉE	1	PC
3,1	110100001W	110100001W	DOUILLE DE BARRE DE POIGNÉE	1	PC
4	120080010W	120080010W	RÉGLAGE DE LA FOURCHE AVANT	1	PC
5	110070030W	110070030W	TRIBUNE PRINCIPALE	1	PC
6	110080017C	110080017C	BÉQUILLE PRINCIPALE EN CAOUTCHOUC	1	PC
6,1	190170006W	190170006W	BAGUE Ø10,4*φ14,8*13	1	PC
6,2	200150011W	200150011W	BOULON M10*25(K)	1	PC
7	200140007W	200140007W	RESSORT DE BÉQUILLE PRINCIPALE	1	PC
8	110090022W	110090022W	BEQUILLE LATÉRALE	1	PC
9	110080009W	110080009W	BEQUILLE LATÉRALE EN CAOUTCHOUC	1	PC
10	200240009W	200240009W	VIS DE BÉQUILLE LATÉRALE	1	PC
11	200140006W	200140006W	RESSORT DE BÉQUILLE LATÉRALE	1	PC
12	200040010W	200040010W	ÉCROU À BRIDE M6*16(K)	1	PC
13	200040021W	200040021W	ÉCROU À BRIDE M10*50(K)	1	PC
14	200060004W	200060004W	ÉCROU M10(K)	1	PC

Frame/Handle bar/Stand

Delivery

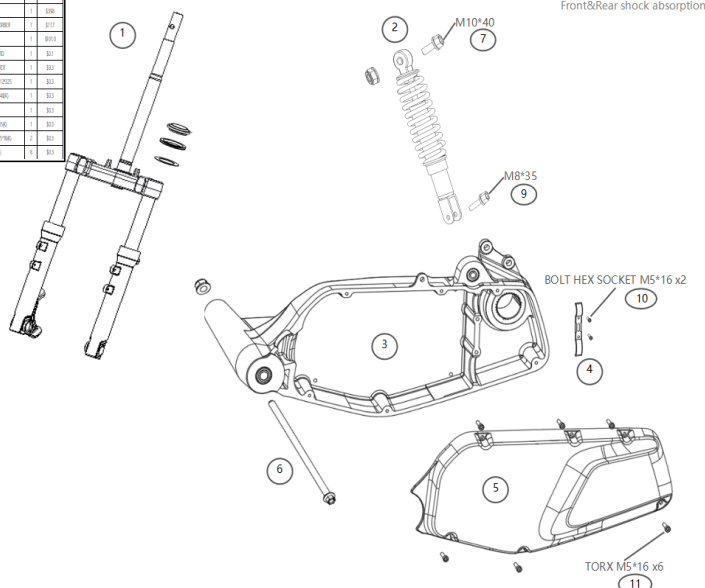
No.	Référence	Nom de la pièce	Variations
1	110010045W	CADRE	T66 D > 110390075W
2	110370090W	SUPPORT OBD	
3	110100014W	BARRE DE POIGNÉE	
3,1	110100001W	DOUILLE DE BARRE DE POIGNÉE	
4	120080010W	RÉGLAGE DE LA FOURCHE AVANT	
5	110070030W	TRIBUNE PRINCIPALE	
6	110080017C	BÉQUILLE PRINCIPALE EN CAOUTCHOUC	
6,1	190170006W	BAGUE Ø10,4*φ14,8*13	
6,2	200150011W	BOULON M10*25(K)	
7	200140007W	RESSORT DE BÉQUILLE PRINCIPALE	
8	110090022W	BEQUILLE LATÉRALE	
9	110080009W	BEQUILLE LATÉRALE EN CAOUTCHOUC	
10	200240009W	VIS DE BÉQUILLE LATÉRALE	
11	200140006W	RESSORT DE BÉQUILLE LATÉRALE	
12	200040010W	ÉCROU À BRIDE M6*16(K)	
13	200040021W	ÉCROU À BRIDE M10*50(K)	
14	200060004W	ÉCROU M10(K)	

No.	Code	PS	NOM	QTY	Price
1	17007076W	CEB	CEB DISC BRAG KIT	1	818
2	-	CEB	DE LINE CARD	2	821
3	17008002W	CEB	F. DISC BRAG PLATE	1	829
4	17008002W	CEB	R. DISC BRAG PLATE	1	841
5	-	CEB	HEX SOCKET STEP SCREW M8*25	5	853
6	-	CEB	HEX SOCKET STEP SCREW M10*50	1	855



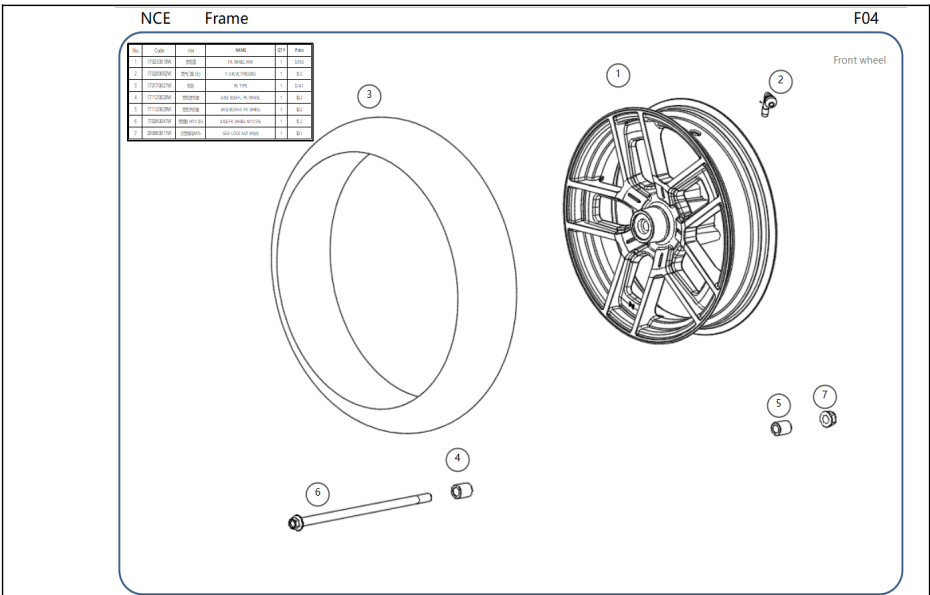
No.	Référence	Nom de la pièce	Variations
1	17007076W	ENSEMBLE DE FREIN À DISQUE CBS	T39 (avant) > 171130001W, T39 (arrière) > 171140001W
2	120070005W	CARTE DE LIGNE Ø18	
3	170080022W	F. PLAQUE DE FREIN À DISQUE	
4	170080020W	R. PLAQUE DE FREIN À DISQUE	
5	200020022W	F. BOULON DE DISQUE	
6	200040010W	ÉCROU À BRIDE M6*16(K)	
	171110007W	PLAQUETTE DE FREIN À DISQUE AVANT	
	171140002W	PLAQUETTE DE FREIN À DISQUE ARRIÈRE	

No.	Code	PS	NOM	QTY	Price
1	120010032W	CEB	ENSEMBLE FOURCHE	1	826
2	170660024W	CEB	AMORTISSEUR ARRIÈRE, GÉNÉRALE ET DROITE	1	831
3	110040028W	CEB	BRAS OSCILLANT	1	833
4	-	CEB	BRIQUETTE DE BANDE DE LIGNE DE MOTEUR	1	835
5	110040029W	CEB	COUVERCLE DE BRAS OSCILLANT	1	837
6	-	CEB	ESSIEU BRAS OSCILLANT M12*325	1	839
7	-	CEB	ÉCROU À BRIDE M10*40(K)	1	841
8	-	CEB	BOULON DE BEQUILLE PRINCIPALE M10(K)	1	843
9	-	CEB	ÉCROU À BRIDE M8*35(K)	1	845
10	-	CEB	BOULON À DOUILLE HEXAGONALE M6*16(K)	1	847

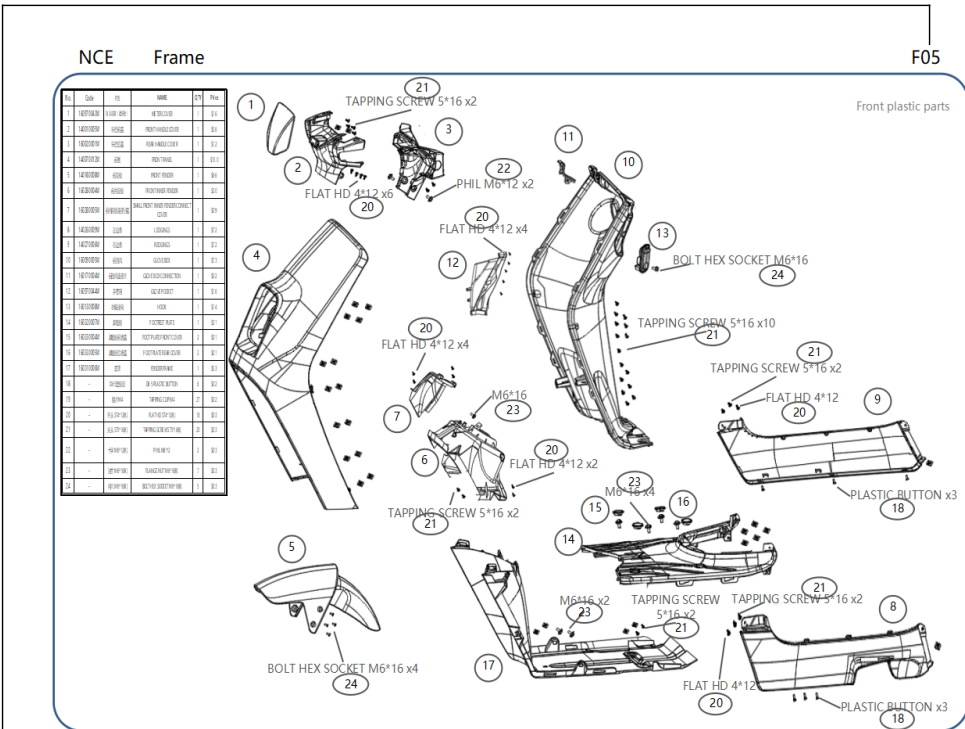


No.	Référence	Nom de la pièce	Variations
1	120010032W	ENSEMBLE FOURCHE	
2	170660024W	AMORTISSEUR ARRIÈRE, GÉNÉRALE ET DROITE	
3	110040028W	BRAS OSCILLANT	
4	160980022W	BRIQUETTE DE BANDE DE LIGNE DE MOTEUR	
5	110040029W	COUVERCLE DE BRAS OSCILLANT	
6	170270008W	ESSIEU BRAS OSCILLANT M12*325	
7	200040020W	ÉCROU À BRIDE M10*40(K)	
8	200150011W	BOULON DE BEQUILLE PRINCIPALE M10(K)	
9	200040015W	ÉCROU À BRIDE M8*35(K)	
10	200030023C	BOULON À DOUILLE HEXAGONALE M6*16(K)	

11	200030044W	TORX M5*16(K)
	120060021W	AMORTISSEUR FR.R
	120050019W	AMORTISSEUR FR.L



No.	Référence	Nom de la pièce	Variations
1	170230018W	FR. JANTE	
2	170200002W	F. PNEU À SOUPAPE (GRAND)	
3	170170021W	FR. TAPER	
4	171120028W	DOUILLE D'AXE G. FR. ROUE	
5	171120029W	DOUILLE D'AXE D. FR. ROUE	
6	170260041W	ESSIEU FR. ROUE M15*255	
7	200060011W	ÉCROU AUTOBLOQUANT M14(K)	



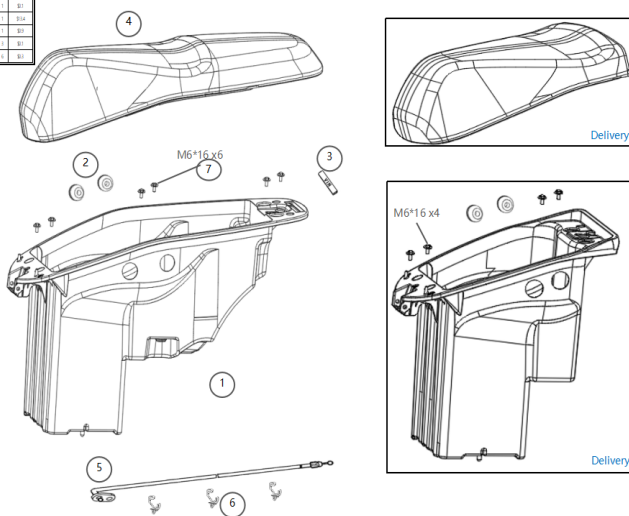
No.	Référence	Nom de la pièce	Variations
1	160970043W	COUVERCLE DE COMPTEUR	
2	140010005W	COUVERCLE DE POIGNÉE AVANT (COULEUR FIXE NOIR MAT)	
3	160020001W	COUVERCLE DE POIGNÉE ARRIÈRE	
4	140070012W	PANNEAU AVANT	
5	140180008W	AILE AVANT	

6	160280004W	AILE INTERIEURE AVANT
7	160280005W	PETIT COUVERCLE DE CONNEXION DE GARDE-BOUE INTÉRIEUR AVANT
8	140260009W	BORDURES L.
9	140270006W	BORDURES
10	160090005W	BOITE À GANTS
11	160170004W	RACCORDEMENT BOITE A GANTS
12	160970044W	POCHE À GANTS
13	160130008W	CROCHET
14	160320007W	PLAQUE REPOSE-PIEDS
15	160330004W	PLAQUE DE PIED COUVERCLE GAUCHE
16	160330005W	COUVERCLE DROIT DE PLAQUE DE PIED
17	160310006W	CADRE D'AILE
18	130560015W	BOUTON EN PLASTIQUE
19	200170005W	CLIP DE TARAUDAGE 4.2
20	200110008W	PLAT HD ST4*12(K)
21	200110005W	VIS TARAUDEUUSE ST4.8*16(K)
22	200090001C	PHIL M6*12
23	200040010W	ÉCROU À BRIDE M6*16(K)
24	200030023C	BOULON À DOUILLE HEXAGONALE M6*16(K)

NCE Frame					F06
					Rear plastic parts
No.	Référence	Nom de la pièce	Variations		
1	160610003W	COUVERCLE CENTRAL			
2	160970045W	COUVERCLE DU PORT DE CHARGE			
3	160970046W	PLAQUE DE PRESSAGE DU COUVERCLE DU PORT DE CHARGE			
4	200260003W	COUVERCLE DU PORT DE CHARGE RESSORT GAUCHE			
5	200260004W	COUVERCLE DU PORT DE CHARGE RESSORT DROIT			
6	140230008W	G. COUVERCLE LATÉRAL			
7	140240008W	COUVERCLE LATÉRAL D.			
8	150560020W	FEU ARRIÈRE UP CONNECT			
9	150560021W	FEU ARRIÈRE À CONNEXION DESCENDANTE			
10	160870002W	CONCERNANT. FR INTÉRIEUR. AILE			
11	160870003W	CONCERNANT. RE INTERIEUR. AILE			
12	120070008W	CARTE DE LIGNE DE LAMPE DE PLAQUE D'IMMATRICULATION			
13	160840006W	FR. AILE			
14	-	CAOUTCHOUC RE. FENDER (Il est inclus dans le garde-boue arrière)			
15	200170005W	CLIP DE TARAUDAGE			
16	200110008W	PHILST4*12(K)			
17	200110005W	VIS TARAUDEUUSE ST4.8*6(K)			
18	200040040W	VIS D'ÉTAPE DE BRIDE M6*16(K)			
19	200040010W	ÉCROU À BRIDE M6*16(K)			

No.	Code	Lib	NOM	QTY	Prix
1	161100006W	行李架	LUGGAGE BOX	1	\$11
2	160970048W	行李架密封条	LUGGAGE BOX SEAL	1	\$11
3	160160007W	行李架盖	BOX CAP	1	\$11
4	170420036W	座椅	SEAT	1	\$14
5	170750009W	座椅锁	SEAT LOCK	1	\$11
6	120070005W	Φ18 线卡	LINE CARD	1	\$11
7	200040010W	M6*16 螺栓	SCREW	1	\$11

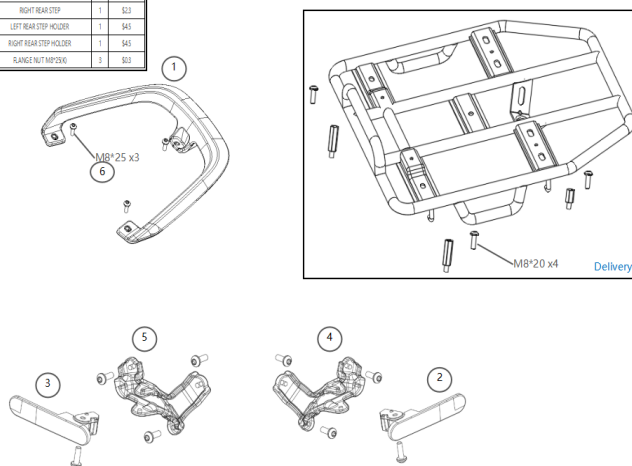
Luggage box/Seat



No.	Référence	Nom de la pièce	Variations
1	161100006W	COFFRE À BAGAGES	T66 D > 161100007W
2	160970048W	CAOUTCHOUC DE BOUCHAGE DE LIGNE DE COFFRE À BAGAGES	
3	160160007W	CAPUCHON NIV	
4	170420036W	SIÈGE	T66 D > 170420037W
5	170750009W	CÂBLE DE VERROUILLAGE DE SIÈGE	T66 D > 170750010W
6	120070005W	CARTE DE LIGNE Φ18	
7	200040010W	JOINTS DE BRIDE M6*16(K)	

No.	Code	Lib	NOM	QTY	Prix
1	110180036W	后座架	REAR CARRIER	1	\$18
2	170480005W	左后脚踏	LEFT REAR STEP	1	\$13
3	170480006W	右后脚踏	RIGHT REAR STEP	1	\$13
4	170480009W	左后脚踏支架	LEFT REAR STEP HOLDER	1	\$45
5	170480006W	右后脚踏支架	RIGHT REAR STEP HOLDER	1	\$45
6	-	后座 M8*25 螺栓	RANGE NUT M8*25(K)	3	\$13

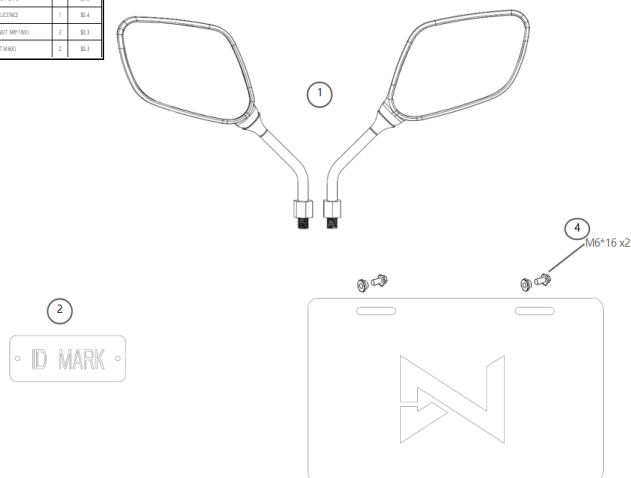
Rear carrier/Footrest



No.	Référence	Nom de la pièce	Variations
X	110190036W	Frison T39/T66 - Support top case	N'existe pas dans le schéma sur le plan détaillé
1	110180036W	Frison T39/T66 - anse passager	Code matériau du support arrière T66 D > 110180037W - Coussinet en caoutchouc du support arrière > 170800019W
2	170480005W	MARCHE ARRIÈRE GAUCHE	T66 D > 140840000W
3	170490005W	MARCHE ARRIÈRE DROITE	T66 D > 140850000W
4	170480006W	SUPPORT MARCHE ARRIÈRE GAUCHE	
5	170490006W	SUPPORT MARCHE ARRIÈRE DROIT	
6	200040013W	ÉCROU À BRIDE M8*25(K)	

No.	Code	Type	NAME	QTY	Part
1	170640011W	ENSEMBLE MIROIR	MIRROR ASSEMBLY	1	BL-1
2	190690027W	BOITE	MARK PLATE	1	BL-1
3	190220002W	PERMIS	TAIL LIGHT	1	BL-1
4	-	BOIT M6*16(K)	FLANGE NUT M6*16(K)	2	BL-1
5	-	BOIT M6(K)	NUT M6(K)	2	BL-1

Attachment



No.	Référence	Nom de la pièce	Variations
1	170640011W	ENSEMBLE MIROIR	
2	190690027W	Plaque d'immatriculation "N"	T39 > 190690003W
3	190220002W	PERMIS DE QUEUE	
4	200030014W	BOULON M6*16(K)	
5	200060005W	ÉCROU M6(K)	
6	170550033W	PIÈCE DE DÉCORATION	